

SX30



• DESCRIPTION DU PRODUIT :

Un ensemble complet SX30 est composé d'un patin avant avec plateau tournant et de deux patins arrière, rendus solidaires par une barre de liaison.

La capacité (30 tonnes) est donnée pour un ensemble complet SX30 (patin avant + 2 patins arrière).

• **Fabrication des galets en matériaux composites** : un matériau innovant est utilisé pour la fabrication des galets; ceux-ci sont usinés dans la masse et offrent une résistance au roulement particulièrement faible, ce qui protège les sols industriels à l'inverse de patins rouleurs à chenilles par exemple

• **Fabrication en fonte moulée sans aucune soudure portante** : chaque élément constitutif d'un patin est moulé avec précision à partir d'un matériau malléable très résistant, puis peint (par poudrage) avant assemblage

• **Système de déplacement des charges sur 3 points** : ce système assure une configuration sûre et stable qui élimine le risque de glissement d'une charge. Il permet également le déplacement sur sols inégaux.

• **Concept unique de plateau tournant** : un plateau spécifique équipé de gros roulements permet de pivoter sans effort.

Le matériau qui le constitue lui assure résistance et élimine tout risque de glissement.

Caractéristiques techniques :

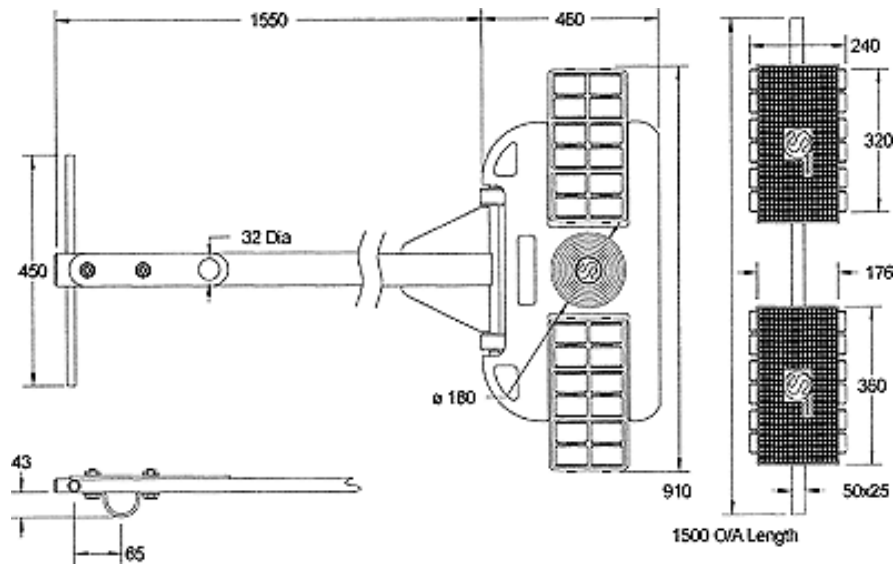
- Capacité : 30 tonnes
- Nombre de roues et dimensions (mm): 48x 82-48
- Diamètre du plateau rotatif : 180 mm
- Hauteur perdue : 110 mm
- Dimensions d'un patin arrière : 360 x 176 mm
- Poids d'un ensemble complet : 136 kg
- Longueur de barre : 1500 mm

• LES MODÈLES :

SX30

• LES CARACTÉRISTIQUES :

Patin rouleur SX30



Modèle	Capacité t	Diamètre du plateau mm	Hauteur perdue mm	Poids ensemble kg
SX30	30	180	110	136