

▼ De gauche à droite : ATM-4, ATM-9, ATM-2 (ATM-9 illustré sans pompe ni flexible)



- Les outils de la série ATM d'Enerpac rectifient la torsion et le décalage rotationnel rapidement, en toute sécurité et sans alimentation électrique externe
- Utilisables sur la plupart des brides ANSI, API, BS et DIN
- Réduction du temps de mise en place : pas besoin de chaîne, de poulie ou de plate-forme
- Une sangle de sécurité assure le bon déroulement des opérations
- Installables et utilisables dans toutes les positions
- Légers et portables, ils sont faciles à transporter et à utiliser, même dans les endroits confinés

▼ Compact, l'ATM-2 s'actionne simplement en tournant la manivelle.



Série ATM

Taille de goujon minimale :

16 - 31,5 mm

Épaisseur de paroi de bride :

14 - 228 mm

Force de levage maximale :

1 - 9 tonnes (10 - 90 kN)



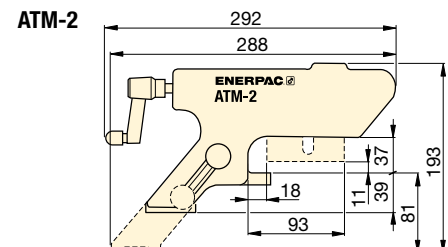
Portée réglable

Les grandes possibilités de réglage de la portée du bras et de la jambe support de l'ATM-4 et de l'ATM-9 permettent un alignement précis.

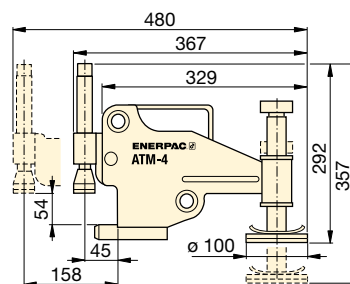


Outillage hydraulique ATM-9

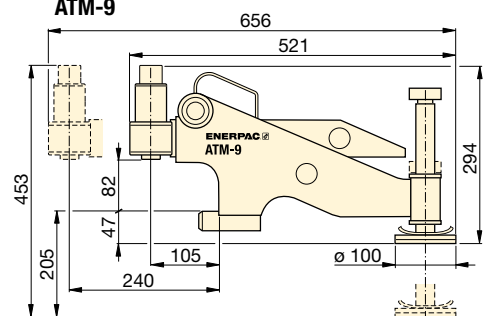
L'ATM-9 comprend une pompe à main P-142 et un flexible HC-7206C de 1,8 m de long. Enerpac recommande d'utiliser le manomètre de pression GP-10S et son adaptateur GA-4 afin de faciliter le montage du manomètre sur votre système.




ATM-4



ATM-9



Force de levage maximale		Référence	Taille de goujon minimale		Épaisseur de paroi de bride		
tonnes	kN		(mm)	(pouces)	(mm)	(pouces)	
1	10	ATM-2	16	.63	14 - 82	.55 - 3.29	1,6
4	40	ATM-4	24	.95	30 - 133	1.18 - 5.23	8,6
9	90	ATM-9 *	31,5	1.24	93 - 228	3.66 - 9.00	14,5

* L'ATM-9 comprend une pompe à main Enerpac et un flexible hydraulique (manomètre et adaptateur vendus séparément). Le poids est celui de de l'ATM-9 uniquement.